

双螺杆液体硫磺

地面抽吸泵



PSG
a DOVER company

Blackmer

ООО «ТИ-СИСТЕМС» ИНЖИНИРИНГ И ПОСТАВКА ТЕХНОЛОГИЧЕСКОГО ОБОРУДОВАНИЯ

Интернет: www.tisys.ru www.tisys.kz www.tisys.by www.tesec.ru www.ти-системс.рф

Телефоны: +7 (495) 7774788, 7489626, (925) 5007155, 54, 65

Эл. почта: info@tisys.ru info@tisys.kz info@tisys.by



地面液体硫磺泵



百马是都福集团旗下PSG®公司的产品品牌，PSG®致力于为全球用户提供安全、高效地输送液态介质的、一流的、新颖的、高品质的工业级双螺杆泵和多相混输泵。我们以向业界提供优秀的泵送方案而自豪，PSG®多种系列优质的双螺杆泵完全满足化工、能源、储运及造船等领域对液体介质输送的需求。在全球范围内的众多领域，PSG®针对各种挑战性的应用工况，为客户提供了定制化的泵送系统解决方案，赢得了不同领域客户的信赖。

百马液体硫磺泵专为硫磺回收和液硫储运市场提供服务，确保您在需要时获得最新的泵技术和流体输送服务。更多信息，请访问我们的网站。



硫磺回收



液硫储运

双螺杆泵性能试验台

本试验台由油罐、安装平台、压力调节系统、流量测量系统、启动柜、控制和数据采集、处理系统、冷却系统等构成。



试验台基本参数:

- 电制: 380V, 3pH, 50Hz
- 变频范围: 5~100Hz
- 测量精度: 0.5 级
- 最大测量流量: 2500m³/h
- 最大测量压力: 100bar
- 最大测量功率: 630kW

测量内容:

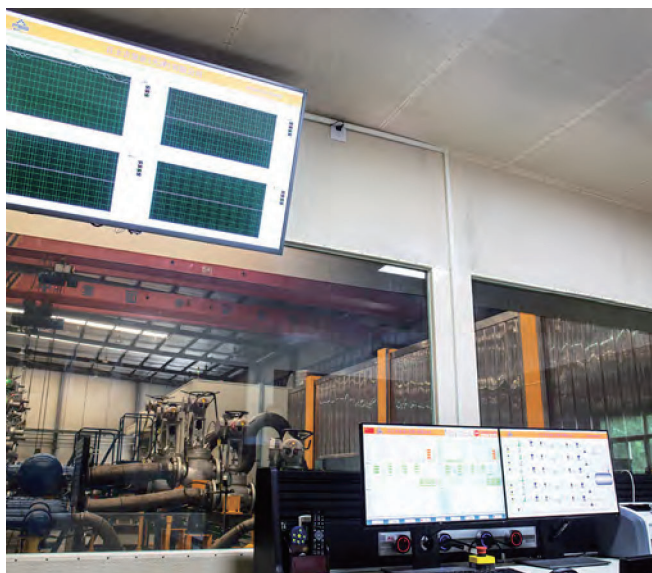
- 流量
- 入口压力
- 出口压力
- 转速
- 轴功率
- 振动
- 噪声
- 轴承温升
- 气蚀余量

压力调节系统由电动压力调节阀和PID调节系统组成, 能根据泵入口和出口处的实时压力值自动调节被测泵的工作压差。

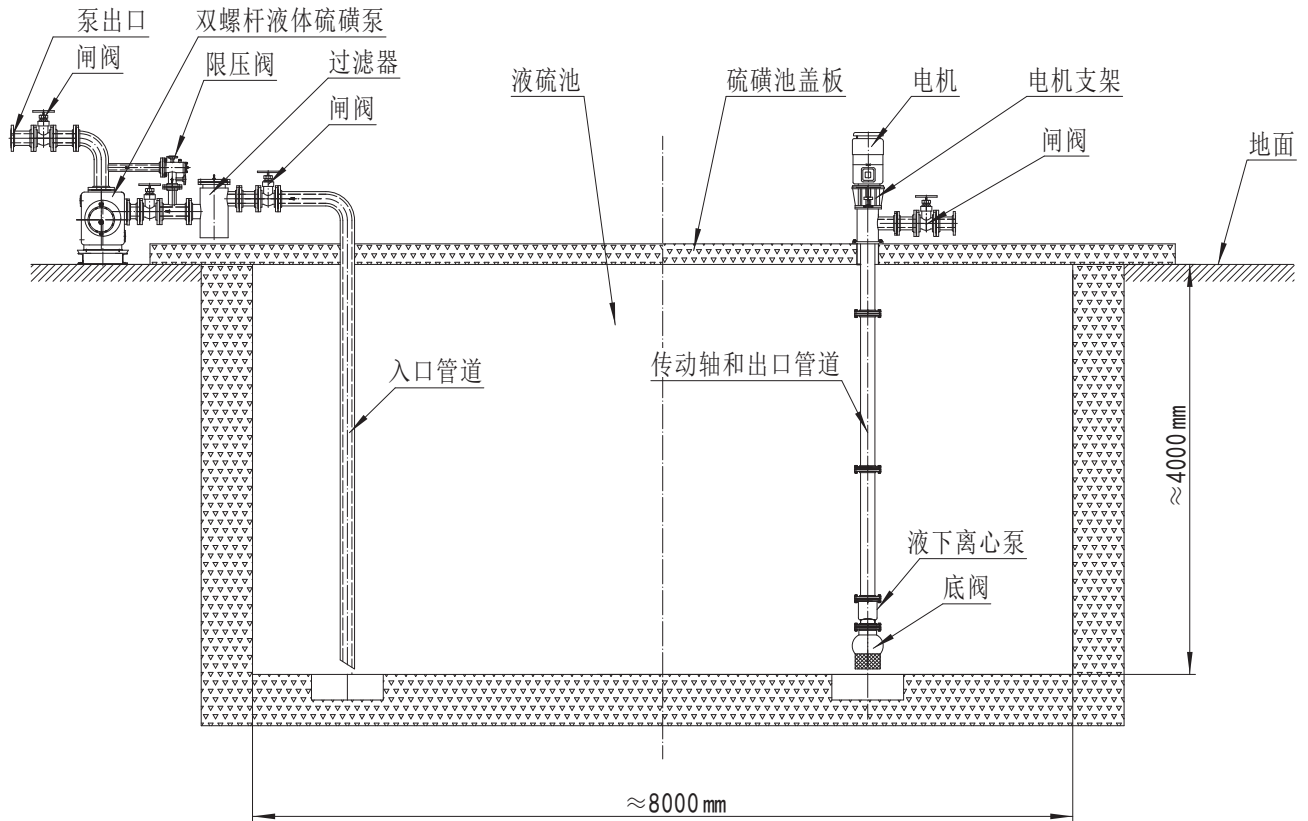
流量测量系统由容积式流量计和电动闸阀组成, 流量计瞬时流量采用R485通讯方式, 直接传输到数据采集系统并实时显示在监控屏幕上; 通过电动闸阀能随意组合不同量程流量计, 实现流量测量系统的量程与被测泵的流量完全匹配。

启动柜均为变频启动柜。根据试验台的容量, 配备了5台不同功率的变频启动柜, 以满足不同功率泵的测试需要。

控制和数据采集、处理系统能实时采集被测泵的运行参数, 并以实时数据和时间曲线的形式分别显示不同监控屏幕上。



地面硫磺泵和液下硫磺泵安装方式图解：



	地面硫磺泵	液下硫磺泵	地面硫磺泵的竞争优势
技术原理	双螺杆泵	齿轮泵, 离心泵	强大的自吸能力
安装方式	地面	液下	无需拆装管线, 缩短检修时间
效率和能耗	电机和泵短轴连接	较长的传动轴降低效率, 耗能	电机功率小, 节能幅度高达40%—60%
泵的材质	抗腐蚀	抗腐蚀	非接液部分材质多种选择, 降低采购成本
液下管线	布管简单	布管复杂	节省成本, 维护简单
维修周期	2年以上	半年	减少维修成本和停产时间
维修用时和费用	1人/天	1周/工序复杂需要搭架子、吊车、电工、钳工等维修	低维护成本



地面硫磺泵的技术源于双螺杆泵，作为经验丰富、技术领先、应用广泛的双螺杆泵制造商，百马LH系列是专为输送液体硫磺而设计的一种地面安装的螺杆泵。其产品性能特点如下：

- 全保温结构，防止液态硫磺遇冷而结晶。
- 输出流量稳定，脉动小。
- 泵性能稳定，无故障运转周期长。
- 泵过流元件的材料可按液态硫磺的性质和用户的不同要求任意选配，有效避免液态硫磺的腐蚀。
- 布管简便，安装简便；根据用户的要求可以设计成整体撬装结构，大大降低了现场管路的连接复杂性。

LH系列产品规格及性能参数表：

规格	进出口	最大流量		最高工作压力 MPa	最大转速 rpm	最大电机 功率kW	工作 粘度 mm ² /s	干吸高度 (对液态硫磺) Hs (m)	介质 温度℃
		m ³ /h	t/h						
LH100	DN65	6	12	1.6	1450	11	35-150	<4.5	130-150
LH200	DN80	10	20	1.6	1450	18.5			
LH300	DN100	20	40	1.6	1450	30			
LH400	DN150	40	80	1.6	1450	45			
LH500	DN200	60	120	1.6	1450	75			

注：以上参数仅供参考，如有特殊需求，请与百马技术部联系。

螺杆泵撬装系统

百马，作为百士吉旗下螺杆泵的系统集成商，能够提供定制化的螺杆泵撬装结构，包括泵头、电机、过滤器、泄压阀和管道系统等，减少客户工程设计和采购的时间，保证整套系统的性能完美和可靠性。